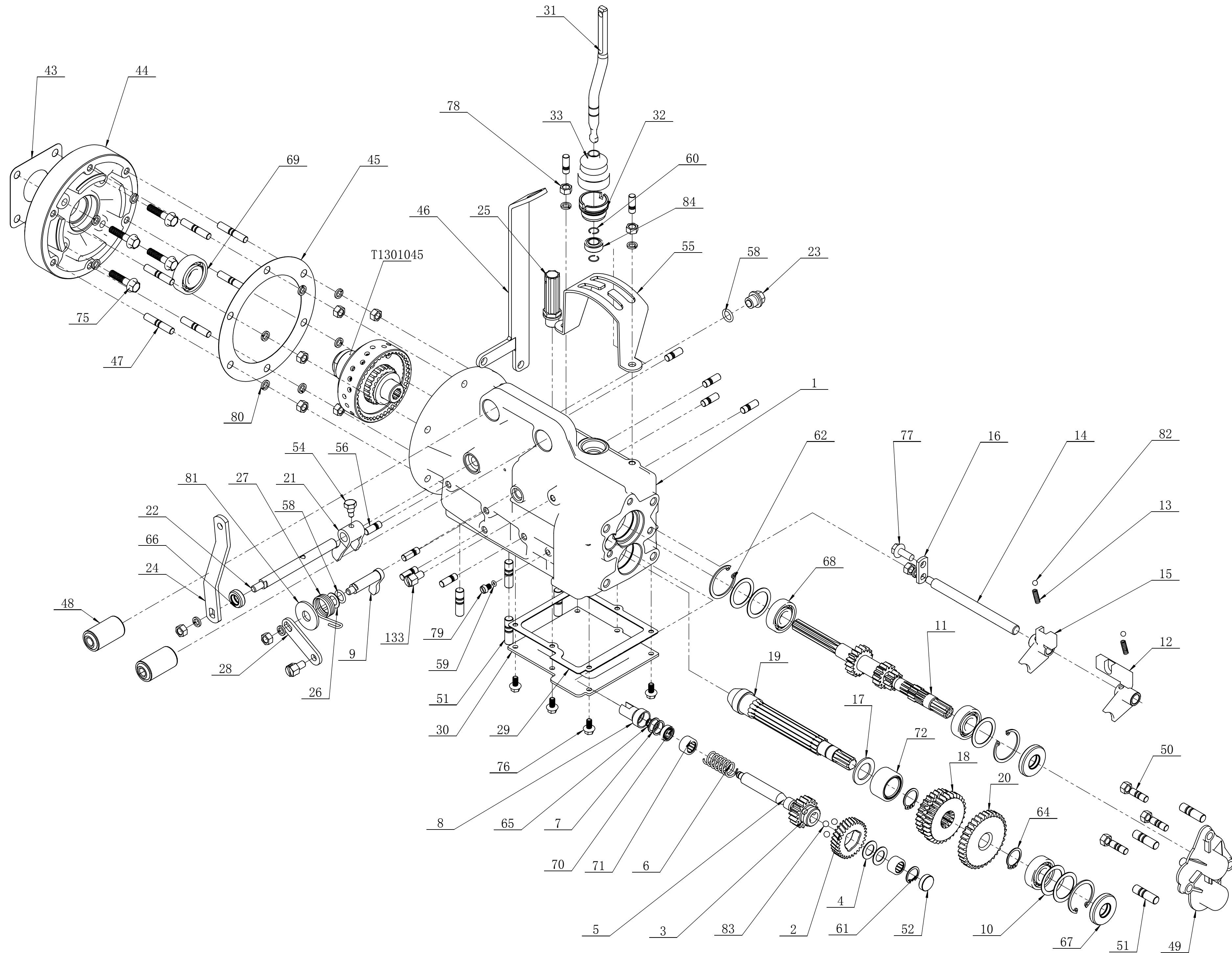


171	GB/T 1096-1979	平键 4.78 × 4.78 × 35	1	45	非标
170	E1100000	WM168FB Q轴	1		
169	GB/T 889.1-2000	1型非金属嵌件六角锁紧螺母M8	2	钢	
168	GB/T 95-2002	平垫圈 C级8 × 1.6	4	钢	
167	GB/T 6177.1-2000	六角法兰面螺母 A级M6	6	钢	
166	GB/T 5789-1986	六角头法兰面螺栓(加大系列)B级M8 × 40	4	钢	
165	GB/T 5789-1986	六角头法兰面螺栓(加大系列)B级M10 × 50	1	钢	
164	GB/T 16674-1996	六角头法兰面螺栓(小系列)M6 × 12	6	钢	替换 GB/T 5787
163	GB 882-88	销轴 B型5 × 24	1	钢	
162	GB 882-88	销轴 B型10 × 35	1	钢	
161	T1306006	卡簧F	1	70	
160	T1305012	副挡泥板	2	Q235A	
159	T1305010	左主挡泥板	1	Q235A	
158	T1305009	右主挡泥板	1	Q235A	
157	T1305006	阻力杆	1	65Mn	
156	T1305005	插销	1	45	
155	T1305004	连接架	1	Q235A	
154	T1305002	铰链架	1	Q235A	
153	T1305001	发动机支架(外销)	1		
152	T1304030	小摇柄	1	橡胶 M1 AA707	
151	T1304013	换挡杆	1	Q235A	
148	GB/T 6177.1-2000	六角法兰面螺母 A级M10	13	钢	
133	T1304011	离合线座	1	Q235	
117	GB/T 93-1987	标准型弹性垫圈(装配)10 × 2.6	11	钢	
116	GB/T 5783-2000	六角头螺栓 全螺纹M10 × 30	2	钢	
113	T1306006	卡簧B	1	70	
80	GB/T 93-1987	标准型弹性垫圈8	12	钢	
78	GB/T 6170-2000	1型六角螺母 A级和B级M8	12	钢	
	T1304000	扶手操纵总成	1		
	T1303000	行走箱下体总成	1		
	T1302000	行走箱上体总成	1		
	T1301000	传动箱总成	1		
序号	代号	名称	数量	材料	备注

重庆威马农业机械有限公司					
WM1000微耕机					
T1300000					
标记	处数	分区	更改文件号	签名	年、月、日
设计			标准化		
审核					
工艺			批准		
阶段标记			重量	比例	
			12.824720	1:20	
共 张			第 张		

NO.	NAME
171	Flat key 4.78X4.78X35
170	Engine WM168FB Q shaft
169	I type nonmetal hexangular locked nut M8
168	Flat gasket C level 8X1.6
167	Hexangular flange nut M6
166	Hexangular flange bolt (Bigger) B level M8X40
165	Hexangular flange bolt (Bigger) B level M10X50
164	Hexangular flange bolt (Smaller) M6X12
163	Pin B type 5X24
162	Pin B type 10X35
161	Clip F
160	Subsidiary dust fender
159	Left main dust fender
158	Right main dust fender
157	Resistance rod
156	Pin
155	Connection shelf
154	Gemel shelf
153	Engine support shelf
152	Rubber grip
151	Shift rod
148	Hexangular flange nut A level M10
133	Clutch cable seat
117	Spring gasket 10X2.6
116	Hexangular all thread M10X30
113	Clip B
80	Spring gasket 8
78	I type hexangular nut A and B level M8
T10304000	Handle frame comp
T10303000	Walking case down body comp
T10302000	Walking case up body comp
T10301000	Gear box comp



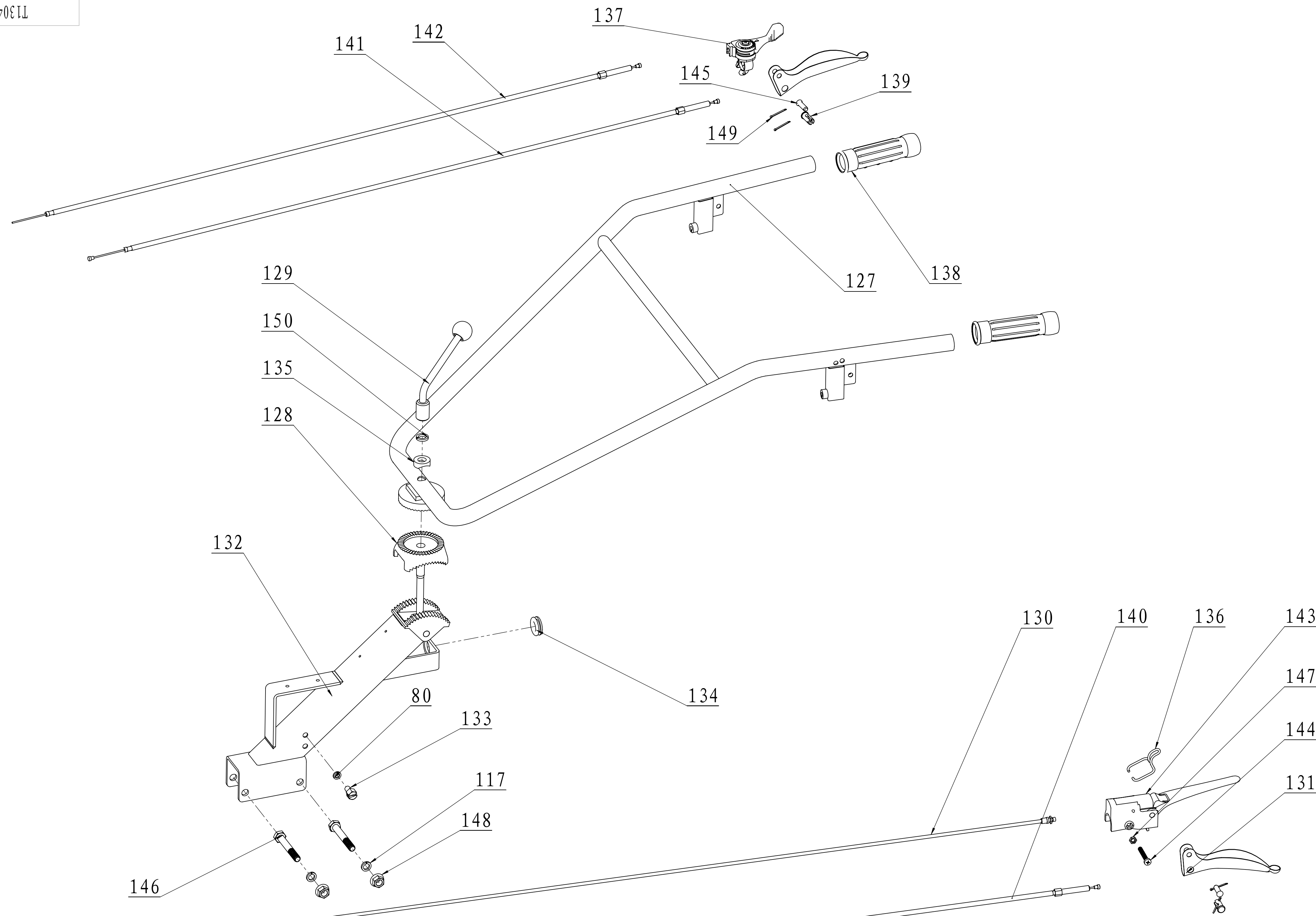
84	GB/T9163	向心关节轴承 GE12E	1	钢	
83	GB/T308-2002	钢球 7 G100 b GB/T308-2002	3	钢	
82	GB/T308-2002	钢球 6 G100 b GB/T308-2002	2	钢	
81	GB/T 96.2-2002	大垫圈 C级12×3	1	钢	
80	GB/T 93-1987	标准型弹性垫圈8	15	钢	
79	GB/T 65-2000	开槽圆柱头螺钉M6×8	1	钢	改制带消气槽
78	GB/T 6170-2000	1型六角螺母 A级和B级M8	14	钢	
77	GB/T 5789-1986	六角头法兰面螺栓(加大系列)B级M8×20	1	钢	
76	GB/T 5789-1986	六角头法兰面螺栓(加大系列)B级M6×12	6	钢	
75	GB/T 5789-1986	六角头法兰面螺栓(加大系列)B级M8×35	4	钢	
72	GB/T 290-89	带内圈 冲压外圈滚针轴承HK 303720	1	钢	内圈尺寸[25×30×20]
71	GB/T 290-89	冲压外圈滚针轴承HK 142012	2	钢	
70	GB/T 276-94	深沟球轴承619/8	1	钢	
69	GB/T 276-94	深沟球轴承6204	1	钢	
68	GB/T 276-94	深沟球轴承6203	3	钢	
67	GB/T 13871.1-2007	唇形密封圈FB型17×40×7	2	丁腈橡胶	
66	GB/T 13871.1-2007	唇形密封圈FB型12×22×7	1	丁腈橡胶	
65	GB 894.1-86	轴用弹性挡圈A型8	1	钢	
64	GB 894.1-86	轴用弹性挡圈A型22	2	钢	
62	GB 893.1-86	孔用弹性挡圈A型40	3	钢	
61	GB 893.1-86	孔用弹性挡圈A型20	1	钢	
60	GB 886-86		2	钢	
59	GB 3452.1-92	O型橡胶密封圈3.75×1.8	1	丁腈橡胶	
58	GB 3452.1-92	O型橡胶密封圈11.2×1.8	2	丁腈橡胶	
56	T1305008	双头螺柱M8 [24×8×16]	10	钢	非标
55	T1305004	档位指示架	1	Q235A	
54	T1301058	锁紧螺栓 M8×15	1	钢	非标
53	T1301057	离合器座	2	Q235	
52	T1301056	油塞20×6	1	丁腈橡胶	
51	T1301055	双头螺柱M10 [36×19×11]	8	钢	非标
50	T1301054	双头螺柱M8 [25×10×10]	3	钢	非标
49	T1301053	尾盖	1	尼龙	
48	T1301052	减震胶套	2	丁腈橡胶	
47	T1301051	双头螺柱M8 [45×20×20]	6	钢	非标
46	T1301050	换挡杆支架	1	Q235A	选配
45	T1301048	变速箱与法兰盘合箱纸垫	1	耐油石棉橡胶板	
44	T1301047	法兰盘	1	YL112	
序号	代号	名称	数量	材料	备注

43	T1301046	动力边盖与法兰盘合箱纸垫	1	耐油石棉橡胶板	
33	T1301041	换挡胶罩	1	丁腈橡胶	
32	T1301040	换挡套	1	45	
31	T1301039	换挡轴	1	45	
30	T1301038	变速箱底盖板	1	Q235	
29	T1301037	变速箱底盖板纸垫	1	耐油石棉橡胶板	
28	T1301036	倒档臂	1	Q235A	
27	T1301034	倒档扭簧	1	65Mn	
26	T1301033	垫圈19.9×12.1×0.8	1	65Mn	非标垫圈
25	T1301032	注油塞	1	丁腈橡胶	
24	T1301030	离合臂	1	Q235A	
23	T1301028	六角头螺塞 M12×1.5×12	1	钢	同1050放油螺塞
22	T1301027	离合拨叉轴	1	45	
21	T1301026	离合拨叉	1	ZG310-570	
20	T1301024	一档从动齿轮	1	20CrMnTi	
19	T1301023	副轴	1	20CrMo	
18	T1301022	二三档从动双联齿轮	1	20CrMnTi	
17	T1301021	垫圈34.9×22×2.2	1	65Mn	非标垫圈
16	T1301019	换挡拨叉轴盖板	1	Q235A	
15	T1301018	一档拨叉	1	40Cr	
14	T1301017	换挡拨叉轴	1	40Cr	
13	T1301016	换挡弹簧	2	65Mn	
12	T1301015	二三档拨叉	1	40Cr	
11	T1301014	主轴	1	20CrMnTi	
10	T1301013	垫圈39.5×30×0.9	5	65Mn	非标垫圈
9	T1301011	倒档拨叉	1	45	
8	T1301010	倒档弹簧套	1	45	
7	T1301009	垫圈18.9×15.2×1	2	65Mn	非标垫圈
6	T1301008	倒档弹簧	1	65Mn	
5	T1301007	倒档轴	1	40Cr	
4	T1301006	垫圈23.8×14.2×1	2	65Mn	非标垫圈
3	T1301005	倒档直齿	1	20CrMnTi	
2	T1301004	倒档斜齿	1	20CrMnTi	
1	T1301001	变速箱	1	YL112	
	T1301045	离合器	1		
序号	代号	名称	数量	材料	备注

重庆威马农业机械有限公司					
传动箱总成					
T1301000					
标记	处数	分区	更改文件号	签名	年、月、日
设计			标准化		
审核					
工艺			批准		
			共	张	第
			张	第	张

NO.	NAME
84	Centripetal jointing bearing GE12E
83	Steel ball 7 G100 b GB/T308-2002
82	Steel ball 6 G100 b GB/T308-2002
81	Big gasket C level 12X3
80	Standard spring gasket 8
79	Notch cylinder screw M6X8
78	I type hexangular nut A and B level M8
77	Hexangular flange bolt (Bigger) B level M8X20
76	Hexangular flange bolt (Bigger) B level M6X12
75	Hexangular flange bolt (Bigger) B level M8X35
72	Needle bearing H K 303720
71	Needle bearing H K 142012
70	Ball bearing 6198
69	Ball bearing 6204
68	Ball bearing 6203
67	Labiatoe oil seal FB type 17X40X7
66	Labiatoe oil seal FB type 12X22X7
65	Spring washer A type 8 for axes
64	Spring washer A type 22 for axes
62	Spring washer A type 40 for hole
61	Spring washer A type 20 for hole
60	Spring washer GB 886-86
59	O-ring 3.75X1.8
58	O-ring 11.2X1.8
56	Double-ended bolt M8 (24X8X16)
55	Gear indicator
54	Locked bolt M8X15
53	Clutch cable seat
52	Oil stopple 20X6
51	Double-ended bolt M8 (36X19X11)
50	Double-ended bolt M8 (25X10X10)
49	End cover
48	Shock absorption rubber sleeve
47	Double-ended bolt M8 (45X20X20)
46	Shift rod supporter
45	Gasket between transmission box and flange plate
44	Flange plate
43	Gasket between engine side cover and flange plate
33	Rubber cover for shifting
32	Shift sleeve
31	Shift axes
30	Transmission bottom cover

29	Gasket for transmission bottom cover
28	Reverse arm
27	Reverse wrest spring
26	Gasket 19.9X12.1X0.8
25	Oil plug
24	Clutch arm
23	Hexangular bolt M12X1.5X12
22	Clutch fork axes
21	Clutch fork
20	First gear driven gear
19	Countershaft
18	Second and third double toothed gear
17	Gasket 34.9X22X2.2
16	Plate for shift fork axes
15	First gear fork
14	Shift fork axes
13	Shift gear spring
12	Second and third gear fork
11	Mainshaft
10	Gasket 18.9X15.2X1
9	Reverse fork
8	Reverse spring sleeve
7	Gasket 18.9X15.2X1
6	Reverse spring
5	Reverse axes
4	Gasket 23.8X14.2X1
3	Reverse straight gear
2	Reverse diagonal gear
1	Transmission box
T1301045	Clutch comp



150	GB/T 93-1987	标准型弹性垫圈(装配)12×3.	1	1	钢	
149	GB/T 91-2000	开口销 A型2×22	4	1	钢	
148	GB/T 6177.1-2000	六角法兰面螺母 A级M10	2	1	钢	
147	GB/T 6172.1-2000	六角薄螺母 A级M6	1	1	钢	
146	GB/T 5782-2000	六角头螺栓 A级和B级M10×70	2	1	钢	
145	GB 882-88	销轴 B型7×22	2	1	钢	
144	GB 823-88	十字槽小盘头螺钉M6×40	1	1	钢	
143	T1304100	急停手把	1	1		
142	T1304033	油门拉索	1	1		
141	T1304032	倒档拉索	1	1		
140	T1304031	离合拉索	1	1		
139	T1304029	拉线接头	2	1	45	
138	T1304028	减震手把胶套	2	1	丁腈橡胶	
137	T1304027	油门开关	1	1	塑料	
136	T1304026	熄火锁扣	1	1	65Mn	
135	T1304025	弧形垫圈	1	1	45	
134	T1304024	换挡支架胶套	1	1	丁腈橡胶	
133	T1304011	离合线座	1	1	Q235	
132	T1304010	扶手座	1	1		
131	T1304009	离合手柄	2	1	Q235A	WM1100A离合手柄
130	T1304006	熄火线	1	1		
129	T1304003	锁紧把手	1	1	45	
128	T1304002	齿盘板	1	1	ZG310-570	
127	T1304001	扶手架(外销)	1	1	Q235A	
117	GB/T 93-1987	标准型弹性垫圈(装配)10×2.	6	2	钢	
80	GB/T 93-1987	标准型弹性垫圈8	1	1	钢	
序号	代号	名称	数量		材料	备注

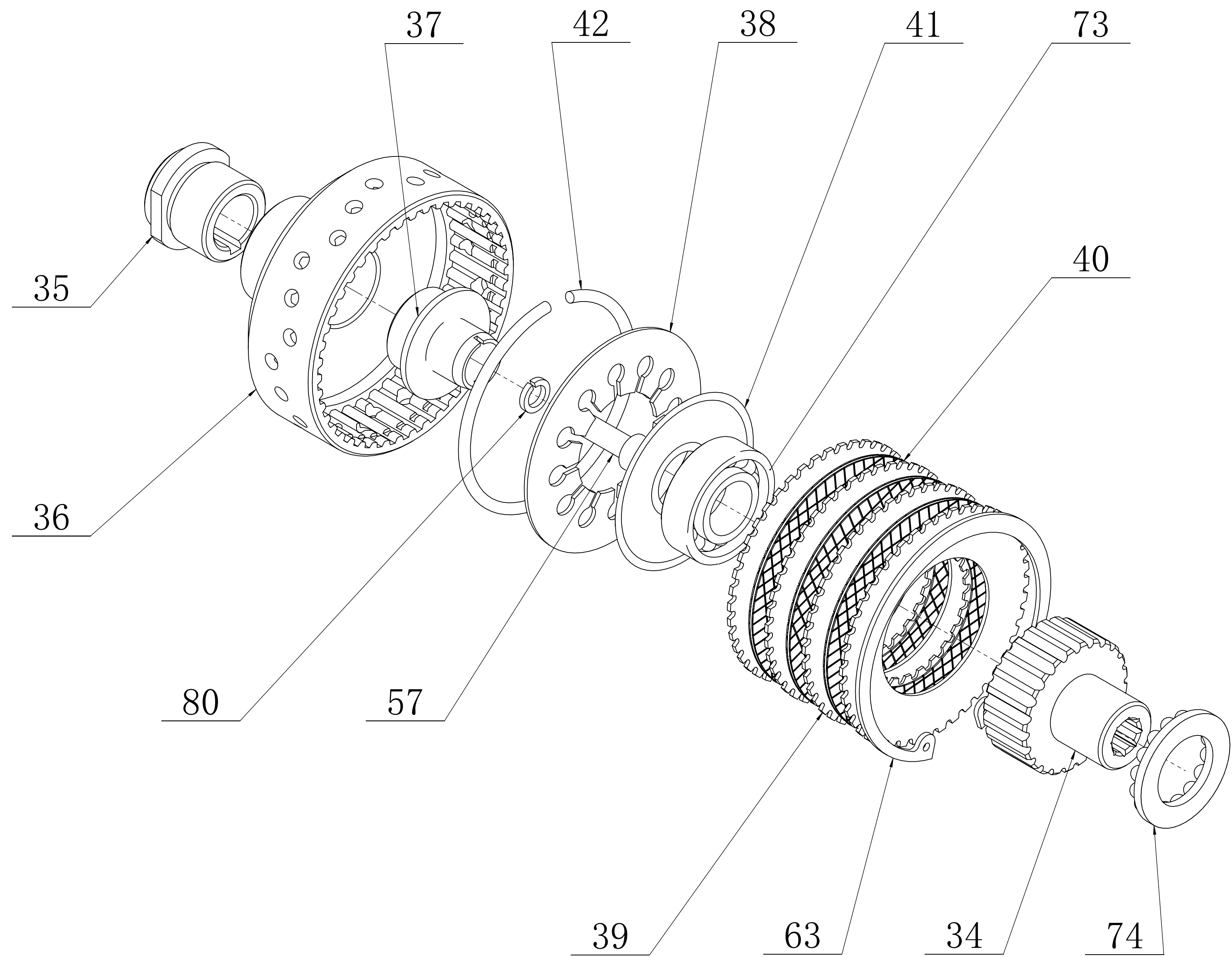
重庆威马农业机械有限公司

扶手操纵总成

T1304000

标记	处数	分区	更改文件号	签名	年、月、日	阶段标记	重量	比例
设计							6.208384	1:20
审核						共 张		
工艺			批准			第 张		

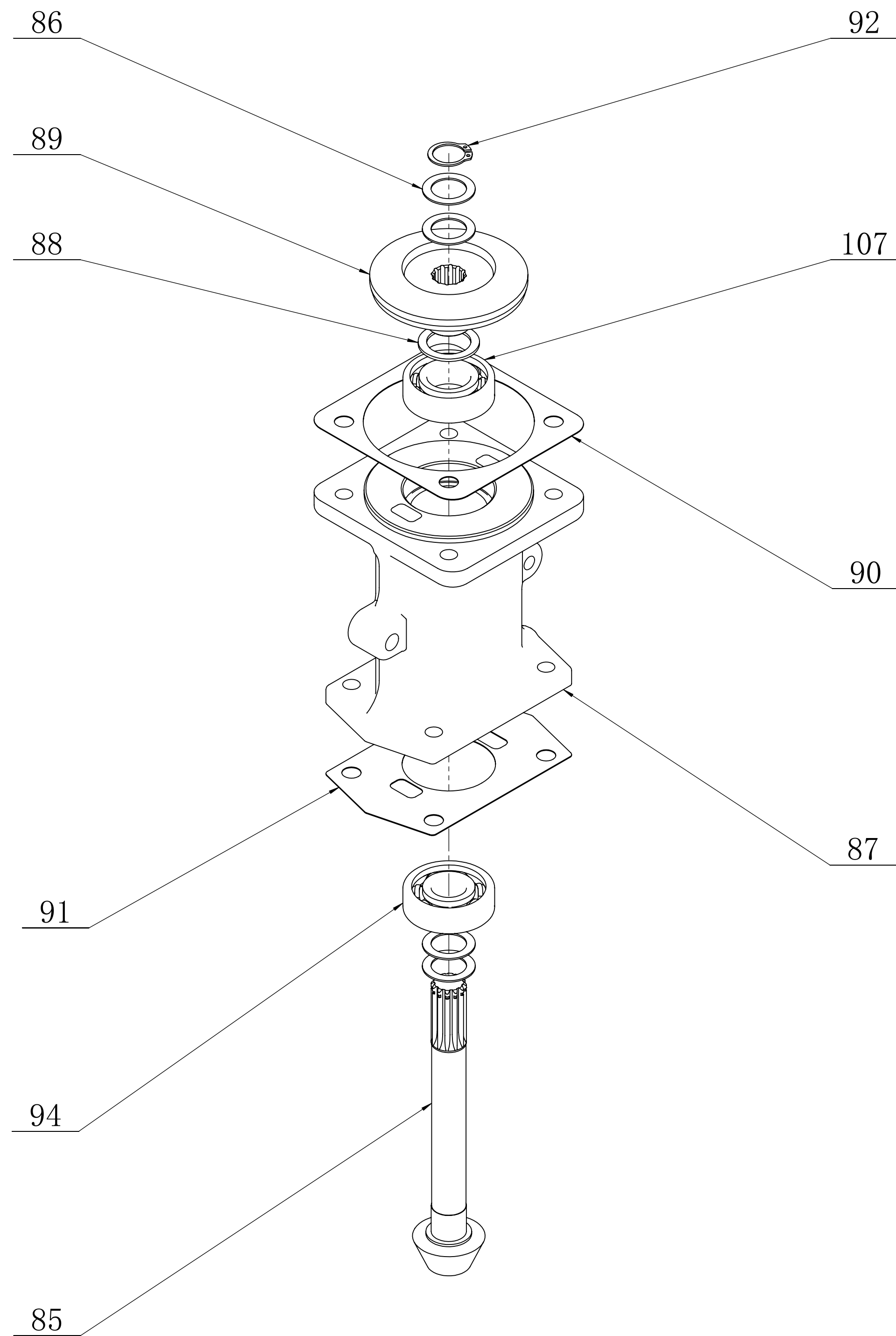
NO.	NAME.
150	Standard spring washer 12X3.1
149	Splitpin A type 2X22
148	Hexangular flange nut A level M10
147	Hexangular thin nut A level M6
146	Hexangular bolt A and B level M10X70
145	Pin B type 7X22
144	Cross recessed small panhead screws
143	Emergency stop grip
142	Oil cable
141	Reverse cable
140	Clutch cable
139	Cable joint
138	Rubber grip
137	Oil switch
136	Lock catch
135	Arc gasket
134	Rubber sleeve
133	Clutch cable seat
132	Handle bar seat
131	Clutch rod
130	Flameout cable
129	Locked handle
128	Toothed plate
127	Handle bar
117	Spring washer 10X2.6
80	Spring washer 8



80	GB/T 93-1987	标准型弹性垫圈8	1	钢	
74	GB/T 301-1995	推力球轴承51105	1	钢	
73	GB/T 292-94	角接触球轴承S7004	1	钢	
63	GB 893.1-86	孔用弹性挡圈A型85 [GB 893.1-86]	1	钢	厚度磨到2mm至1.9mm
57		英制 内六角圆柱头螺钉0.3125-24x1x1	1	钢	
42	T1301045.8	定位环	1	70	
41	T1301045.7	压板	1	Q195A	
40	T1301045.6	铜基摩擦片	3	铜基摩擦材料	
39	T1301045.5	钢片	4	65Mn	
38	T1301045.4	膜片弹簧	1	60Si2MnA	
37	T1301045.3	定心轴套	1	45	
36	T1301045.2	外罩	1	YL112	
35	T1301045.1	输入端连接套	1	45	
34	T1301042	离合器主动齿	1	20CrMnTi	
序号	代号	名称	数量	材料	备注

						重庆威马农业机械有限公司																																										
						离合器总成																																										
						T1301045																																										
						<table border="1"> <tr> <td>标记</td> <td>处数</td> <td>分区</td> <td>更改文件号</td> <td>签名</td> <td>年、月、日</td> <td>阶段标记</td> <td>重量</td> <td>比例</td> </tr> <tr> <td>设计</td> <td></td> <td></td> <td></td> <td></td> <td></td> <td></td> <td></td> <td>1:2</td> </tr> <tr> <td>审核</td> <td></td> <td></td> <td></td> <td></td> <td></td> <td></td> <td></td> <td></td> </tr> <tr> <td>工艺</td> <td></td> <td></td> <td>批准</td> <td></td> <td></td> <td>共</td> <td>张</td> <td>第</td> <td>张</td> </tr> </table>						标记	处数	分区	更改文件号	签名	年、月、日	阶段标记	重量	比例	设计								1:2	审核									工艺			批准			共	张	第	张
标记	处数	分区	更改文件号	签名	年、月、日	阶段标记	重量	比例																																								
设计								1:2																																								
审核																																																
工艺			批准			共	张	第	张																																							

NO.	NAME
80	Spring washer 8
74	Thrust ball bearing 51105
73	.Angular contact ball bearing
63	Circlip for hole A type 85 (GB 893.1-86)
57	Hexagon socket head cap head screw
42	Locating ring
41	Platen
40	Copper-based friction plate
39	Steel disc
38	Diaphragm spring
37	Spigot sleeve
36	Out cover
35	Input adapter sleeve
34	Clutch active gear

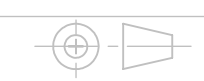


94	GB/T 276-94	深沟球轴承6304	1	钢	
107	GB/T 276-94	深沟球轴承6205	1	钢	
92	GB 894.1-86	轴用弹性挡圈A型20	1	钢	
91	T1302007	行走箱上下体合箱纸垫	1	耐油石棉橡胶板	
90	T1302006	变速箱与行走箱上体合箱纸垫	1	耐油石棉橡胶板	
89	T1302005	行走伞齿轮	1	20CrMnTi	
88	T1302004	垫圈34.8×25.2×1.7	1	65Mn	非标垫圈
87	T1302003	行走箱上体 (外销状态)	1	HT200	
86	T1302002	垫圈30×20.2×1	4	65Mn	非标垫圈
85	T1302001	伞齿轮轴	1	20CrMnTi	
序号	代号	名称	数量	材料	备注

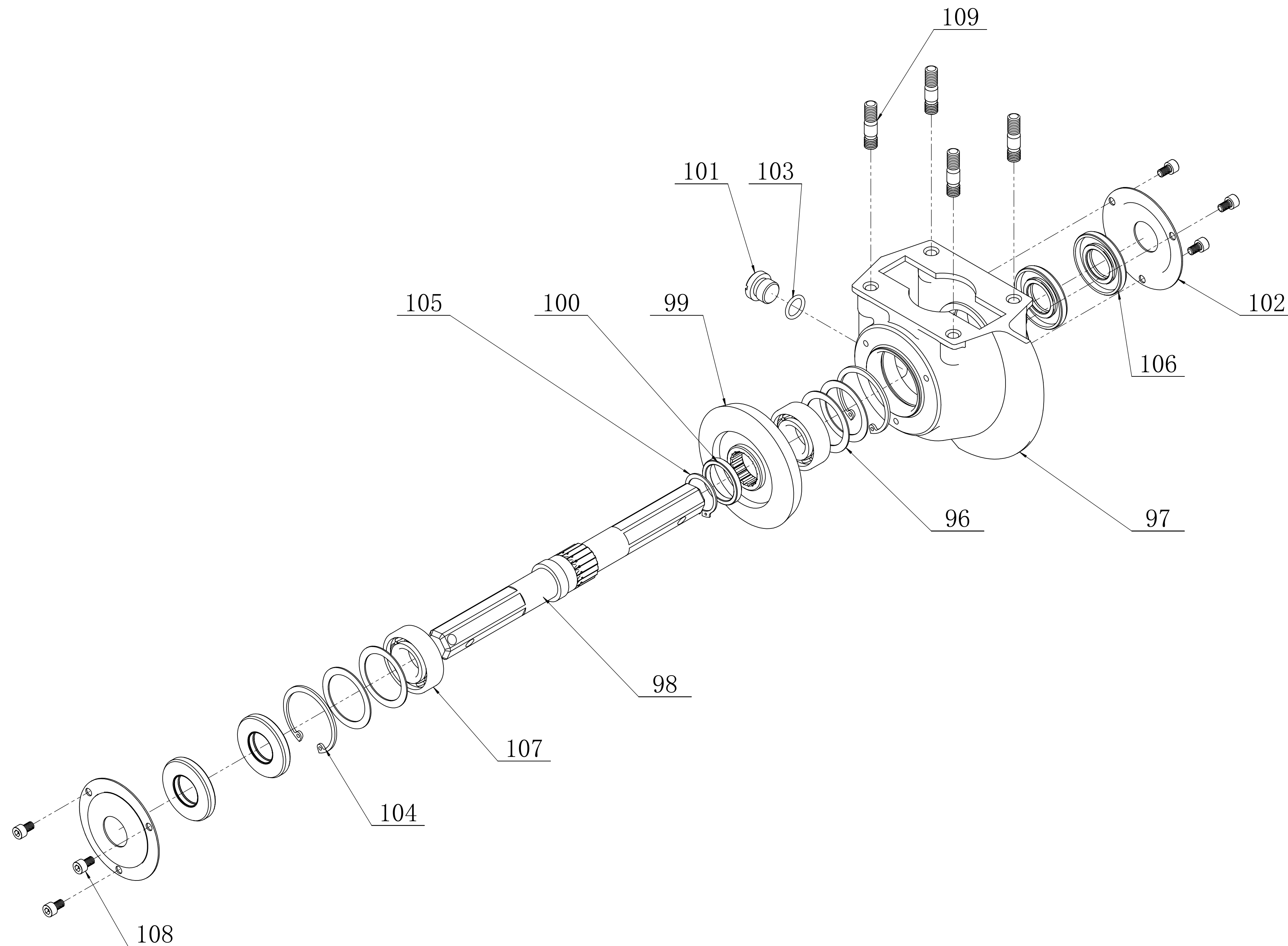
					重庆威马农业机械有限公司	
					行走箱上体总成	
					T1302000	
					共 张 第 张	

标记	处数	分区	更改文件号	签名	年、月、日
设计			标准化		
审核					
工艺			批准		

阶段标记	重量	比例
	5.157200	1:5



NO.	NAME
94	Deep groove ball bearing 6304
107	Deep groove ball bearing 6205
92	Circlip Atype 20
91	Gasket between walking case up body and down body
90	Gasket between transmission box and walking case up body
89	Walking umbrella gear
88	Gasket 34.8X25.2X1.7
87	Walking case up body
86	Gasket 30X20.2X1
85	Umbrella gear axes



109	GB/T 898-1988	双头螺柱bm = 1. 25dM10 × 28	4	钢	
108	GB/T 70.1-2000	内六角圆柱头螺钉M6 × 10	6	钢	
107	GB/T 276-94	深沟球轴承6205	2	钢	
106	GB/T 13871.1-2007	唇形密封圈FB型25 × 52 × 7	4	丁腈橡胶	
105	GB 894.2-86	轴用弹性挡圈B型30 × 1. 2	1	钢	
104	GB 893.1-86	孔用弹性挡圈A型52 × 2	2	钢	
103	GB 3452.1-92	O型橡胶密封圈15 × 2. 65	1	丁腈橡胶	
102	T1303011	WM900盖板	2	Q235A	
101	T1303009	放油螺塞 M18X2	1	钢	
100	T1303007. 1	输出轴伞齿轮衬套	1	20CrMnTi	
99	T1303007	输出轴伞齿轮	1	20CrMnTi	
98	T1303005	六方输出轴	1	20CrMnTi	
97	T1303004	行走箱下体	1	HT250	
96	T1303003	垫圈51. 8 × 40 × 1	4	65Mn	非标垫圈
序号	代号	名称	数量	材料	备注

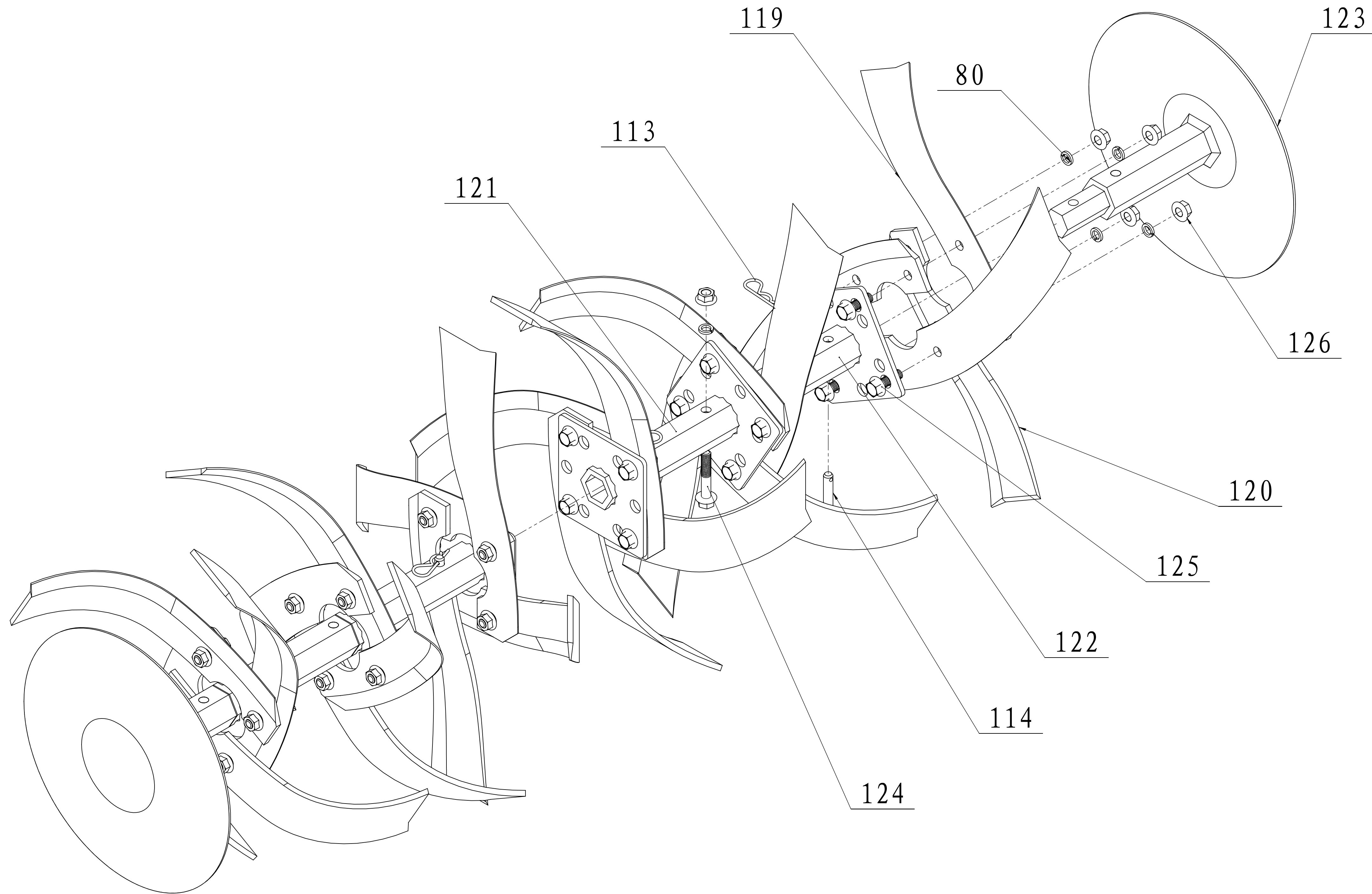
重庆威马农业机械有限公司

行走箱下体总成

T1303000

标记	处数	分区	更改文件号	签名	年、月、日	阶段标记	重量	比例
设计							5. 542200	1: 10
审核						共 张	第 张	
工艺			批准					

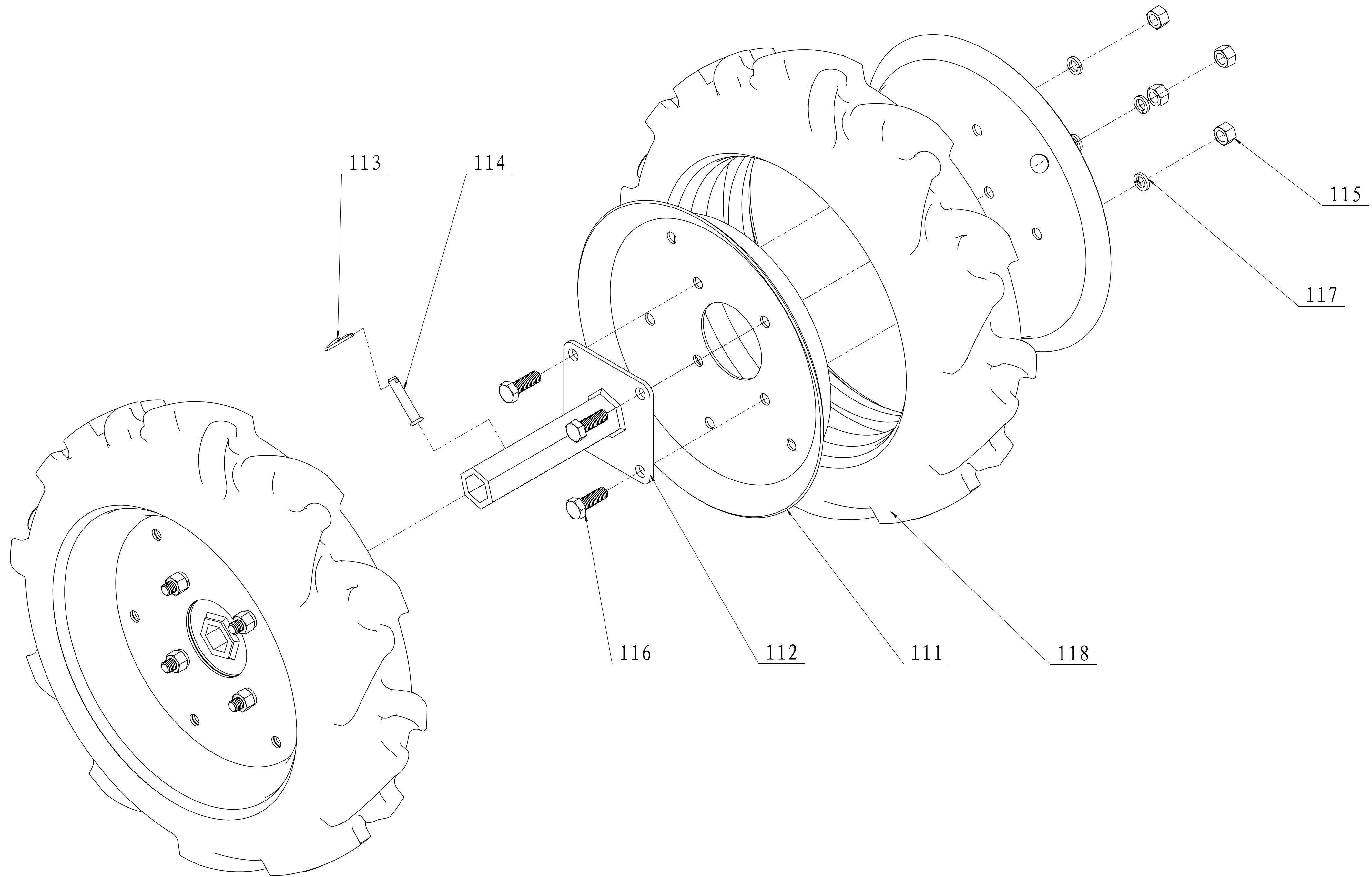
NO.	NAME.
109	Stud bm=1.25d M10X28
108	Hexagon socket head cap head screw
107	Deep groove ball bearing 6205
106	Lip seal FB type 25X52X7
105	Circlip for axes B type 30X1.2
104	Circlip for hole A type 52X2
103	Rubber O-ring 15X2.65
102	Cover board
101	Drain bolt M8X12
100	Sleeve for output shaft umbrella gear
99	Output shaft umbrella gear
98	Output shaft
97	Walking case down body
96	Gasket 51.8X40X1



126	GB/T 6177.1-2000	六角法兰面螺母 A级M8	38	钢	
125	GB/T 5789-1986	六角头法兰面螺栓(加大系列)B级M8×25	36	钢	
124	GB/T 5789-1986	六角头法兰面螺栓(加大系列)B级M8×45	2	钢	
123	T1307006	圆刀盘	2	Q235A	
122	T1307003.2	副刀筒	2	Q235A	
121	T1307003.1	主刀筒	2	Q235A	
120	T1307002	WM500Am右刀片	12	65Mn	
119	T1307001	WM500Am左刀片	12	65Mn	
114	GB 882-88	销轴 B型8×40	4	钢	
113	T1306006	卡簧B	4	70	
80	GB/T 93-1987	标准型弹性垫圈8	37	钢	
序号	代号	名称	数量	材料	备注

重庆威马农业机械有限公司					
旋耕刀总成					
T1307000					
共 张 第 张					

NO.	NAME
126	Hexagonal flange nut A level M8
125	Hexagonal flange nut (Bigger) B level M8X25
124	Hexagonal flange nut (Bigger) B level M8X45
123	Round disc
122	Vice axles
121	Chief axles
120	Right knives
119	Left knives
114	Pin B type 8X40
113	Clip B
80	Spring washer 8



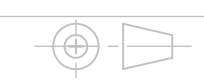
118	GB/T2979-2008	农耕地轮胎 AG 16.2 × 4.0-8 4PR	2		带内胎
117	GB/T 93-1987	标准型弹性垫圈(装配)10 × 2.6	8	钢	
116	GB/T 5783-2000	六角头螺栓 全螺纹M10 × 30	8	钢	
115	GB/T 41-2000	1型六角螺母 C级M10	8	钢	
114	GB 882-88	销轴 B型8 × 40	2	钢	
113	T1306006	卡簧B	2	70	
112	T1306005	车轮轴 4.0-8	2	Q235A	借用WM900
111	T1306002	左轮辐4.0-8	2	Q235A	
110	T1306001	右轮辐4.0-8	2	Q235A	
序号	代号	名称	数量	材料	备注

重庆威马农业机械有限公司

行走轮总成

T1306000

标记	处数	分区	更改文件号	签名	年、月、日
设计			标准化		
审核					
工艺			批准		
阶段标记			重量	比例	
			7.206320	1:10	
共 张			第 张		



NO.	NAME
118	Wheel AG 16.2X4.0-8 4PR
117	Washer 10X2.6
116	Hexagonal bolt whole screw M10X30
115	I type hexagonal nut C level MN10
114	Pin B type 8X40
113	Clip B
112	Axles 4.0-8
111	Left rim
110	Right rim